

道東自動車道 トマム I C工事

設 計 図

(契約参考図書 護岸工)

令和 6 年 8 月

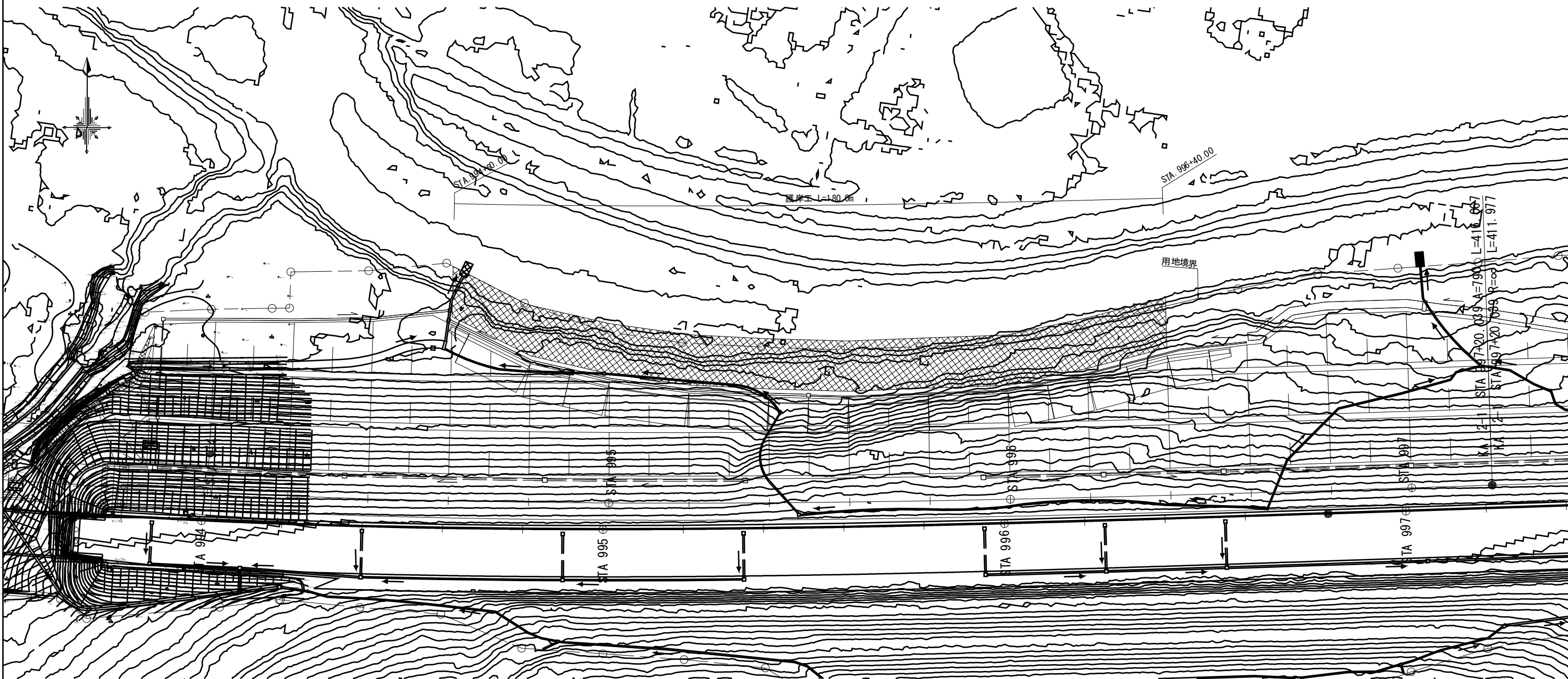
東日本高速道路株式会社  
北海道支社 帯広工事事務所

＜図面目録＞  
(契約参考図書 護岸工)

[illegible]

鷗川護岸工平面図 S=1:1000  
STA. 994+60.00～STA. 996+40.00

1 / 7



護岸工数量表

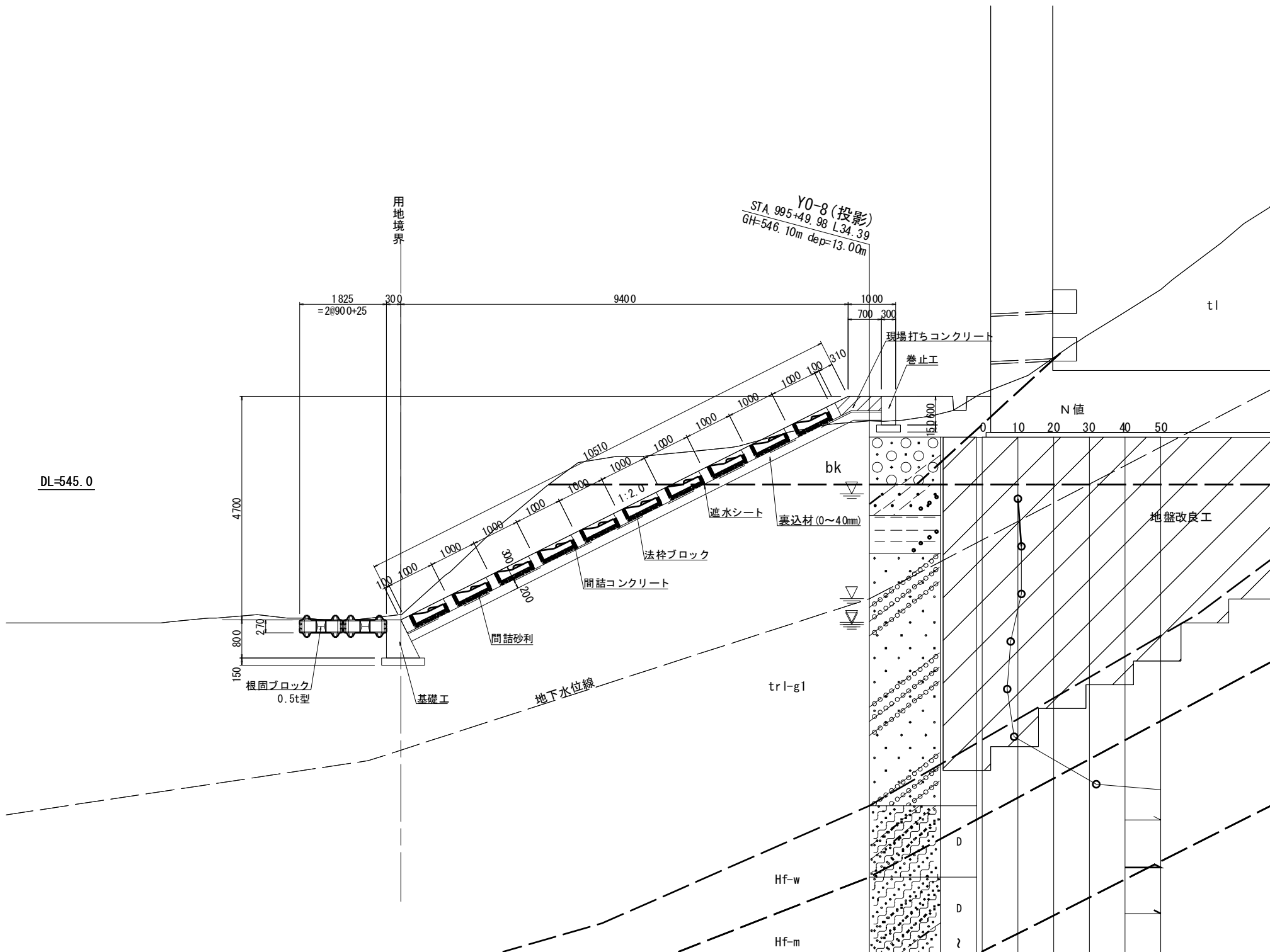
項 目	種 別	規 格・寸 法	単 位	数 量		合 計	備 考
				法 面 部	平 坦 部		
護岸工	A	施工面積	m <sup>2</sup>	1873.7	123.3	1997.0	
		法枠ブロック	m <sup>2</sup>	1759.0		1759.0	
		コンクリート D1-I	m <sup>3</sup>	34.4	37.0	71.4	現場打ちコンクリート
		コンクリート D1-I	m <sup>3</sup>	35.2		35.2	間詰コンクリート
		裏込め材 C-40	m <sup>3</sup>	87.3		87.3	間詰
		コンクリート D1-I	m <sup>3</sup>			72.4	基礎工
		型わく D	m <sup>2</sup>			311.0	基礎工
		基礎材 C-40	m <sup>3</sup>			24.4	基礎工
		コンクリート D1-I	m <sup>3</sup>			32.7	巻止工
		型わく D	m <sup>2</sup>			219.7	巻止工
		基礎材 C-40	m <sup>3</sup>			13.6	巻止工
		コンクリート D1-I	m <sup>3</sup>			7.1	小口止工
		型わく D	m <sup>2</sup>			24.7	小口止工
		遮水シート	m <sup>2</sup>			1997.0	
		止水シート	m <sup>2</sup>			115.5	
	B	施工面積	m <sup>2</sup>			315.9	
		根固ブロック	個			390.0	
		連結金具	個			594.0	

道 東 自 動 車 道 ト マ ム イ C 工 事			
図面の種類	鷗川護岸工平面図		
縮 尺	1:1000	図面番号	1 / 7
設計会社名	株式会社 建設技術研究所		
施工会社名			
事務所名	東日本高速道路株式会社 北海道支社 帯広工事事務所		

鷗川護岸工標準断面図 S=1:100  
STA. 994+60.00~STA. 996+40.00

2 / 7

標準断面図  
STA. 995+60.00

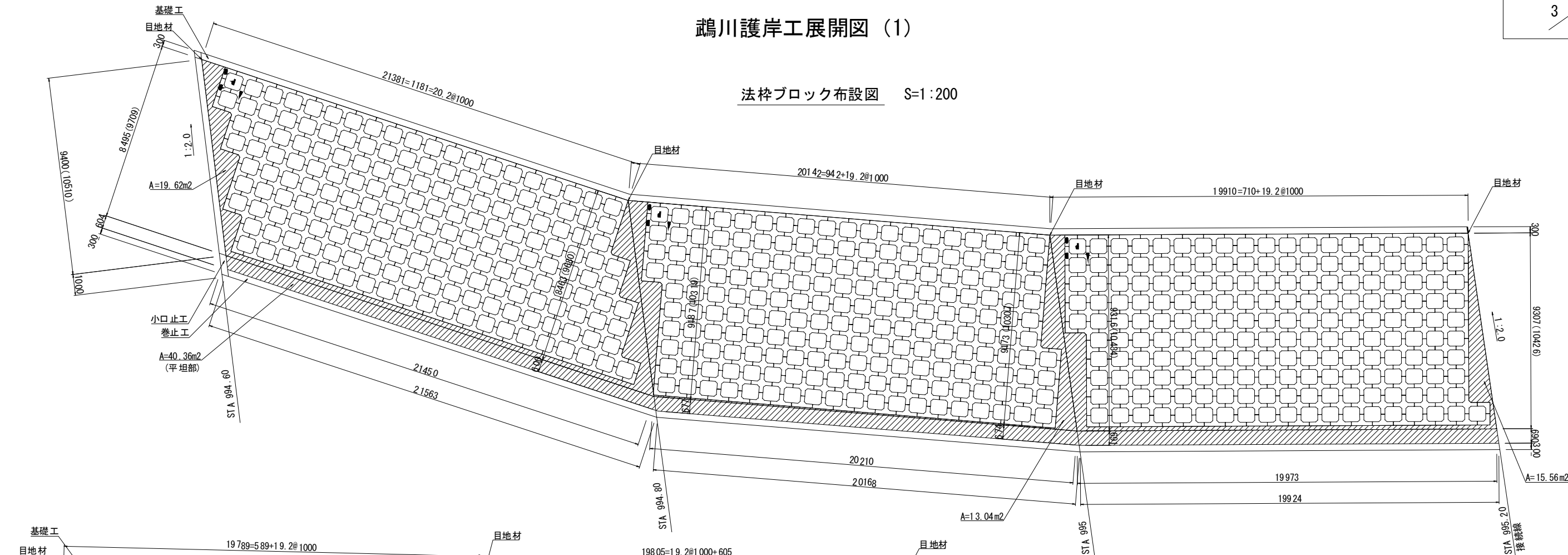


道 東 自 動 車 道 ト マ ム イ シ ャ 工 事			
図面の種類	鷗川護岸工標準断面図		
縮 尺	1:100	図面番号	2 / 7
設計会 社 名	株 式 会 社 建 設 技 術 研 究 所		
施 工 会 社 名			
事務所 名	東 日 本 高 速 道 路 株 式 会 社 北 海 道 支 社 帯 広 工 事 事 務 所		

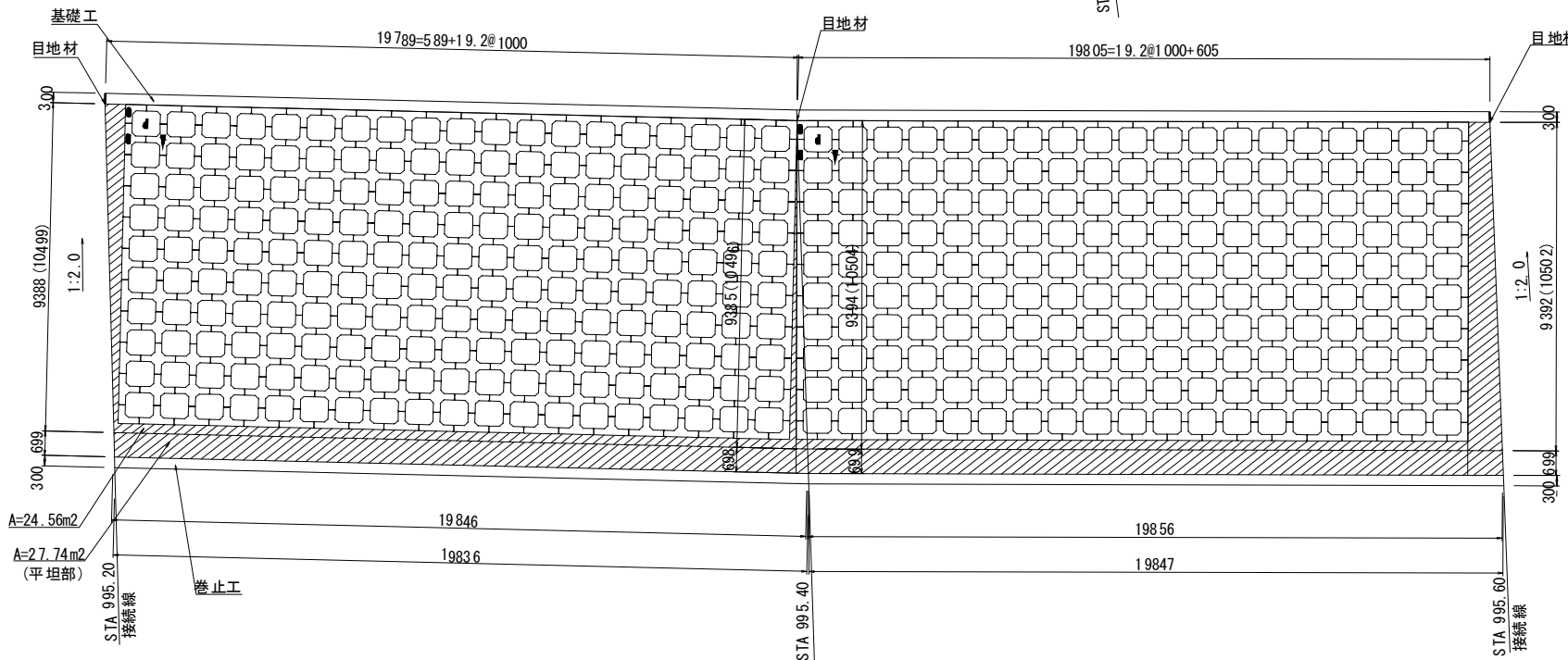
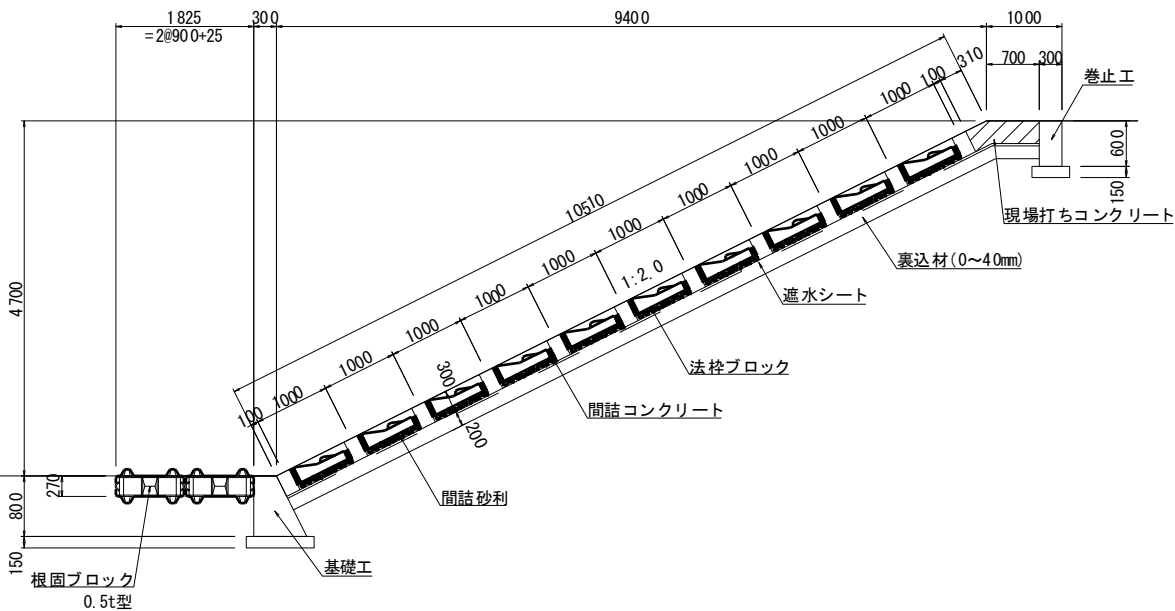
鵠川護岸工展開図 (1)

3 / 7

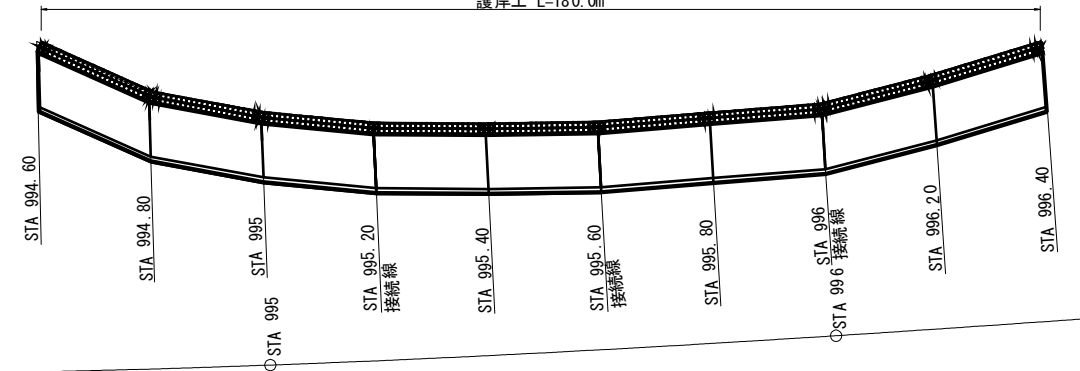
法枠ブロック布設図 S=1:200



断面図 S=1:100

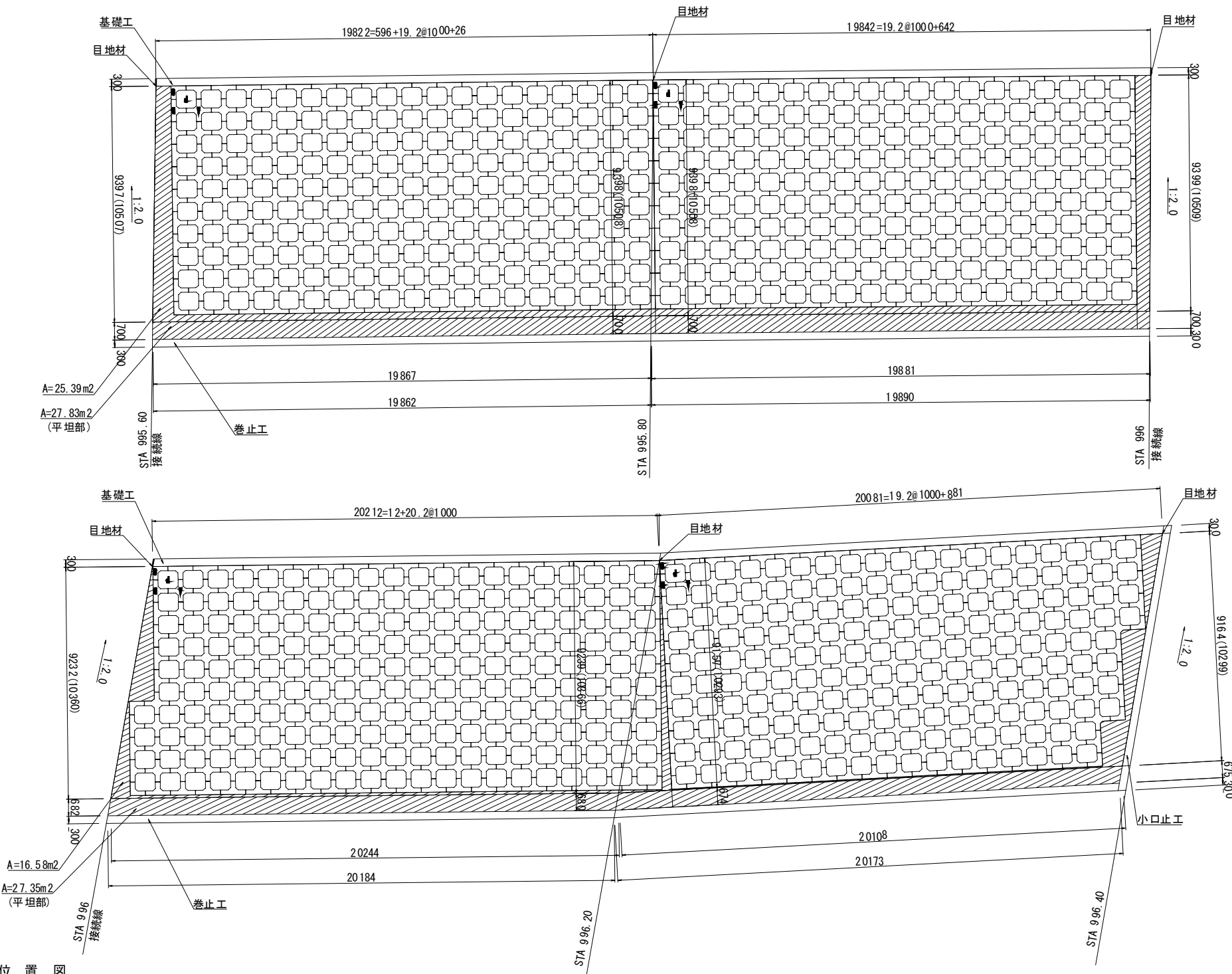


位置図  
護岸工 L=180.0m



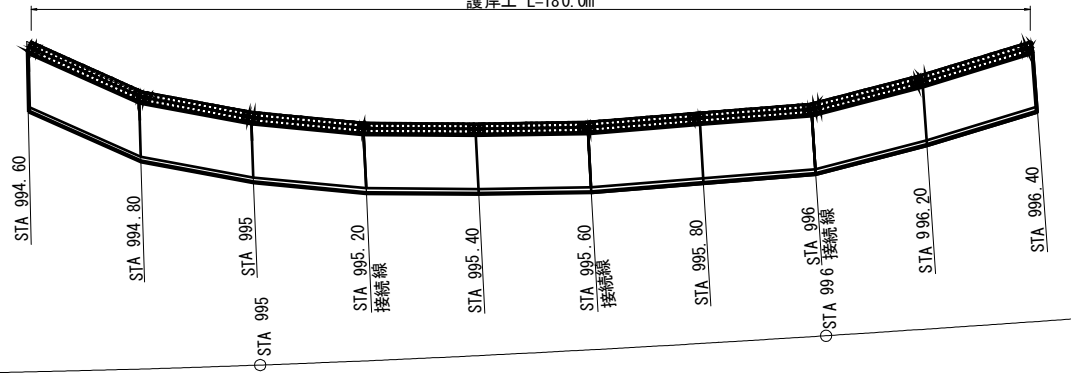
道東自動車道 トマムIC工事			
図面の種類	鵠川護岸工展開図 (1)		
縮尺	図示	図面番号	3 / 7
設計会社名	株式会社 建設技術研究所		
施工会社名			
事務所名	東日本高速道路株式会社 北海道支社 帯広工務事務所		

法枠ブロック布設図



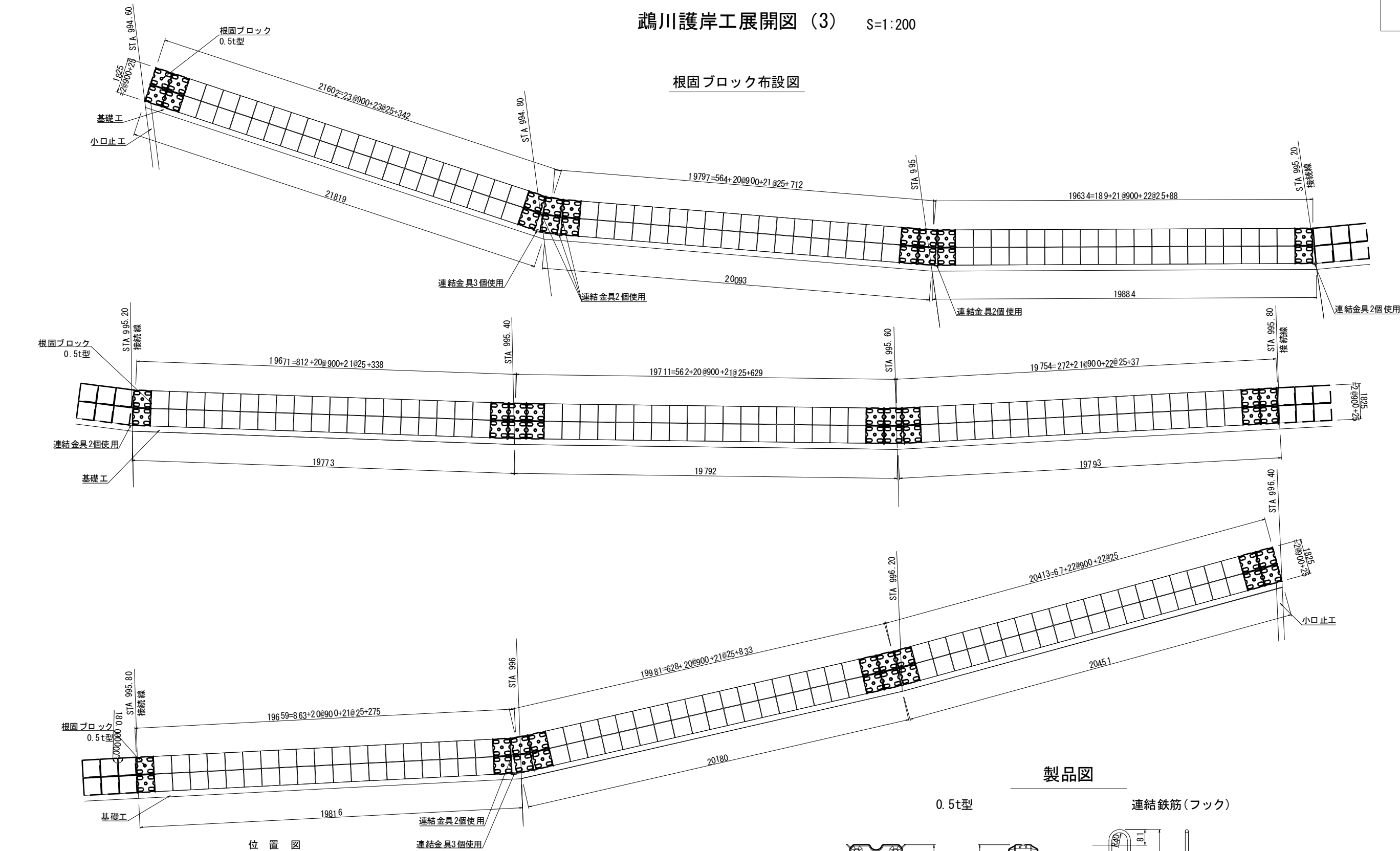
現場打ちコンクリート

位置図  
護岸工 L=180.0m

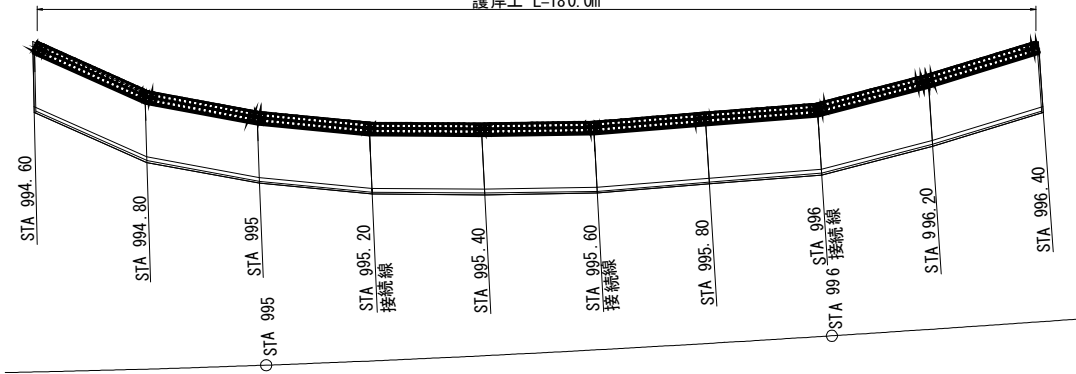


道東自動車道 トマムIC工事			
図面の種類	鷗川護岸工展開図 (2)		
縮尺	1:200	図面番号	4 / 7
設計会社名	株式会社 建設技術研究所		
施工会社名			
事務所名	東日本高速道路株式会社 北海道支社 帯広工事事務所		

根固ブロック布設図



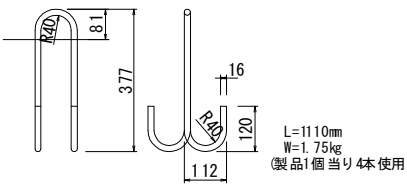
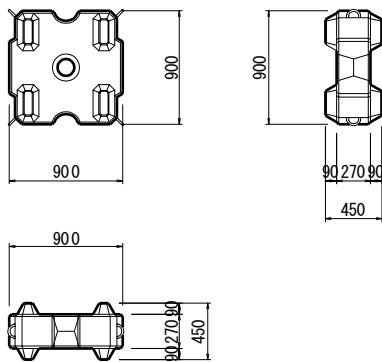
位置図  
護岸工 L=180.0m



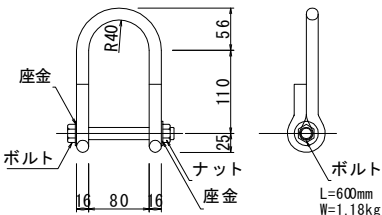
製品図

0.5t型

連結鉄筋(フック)

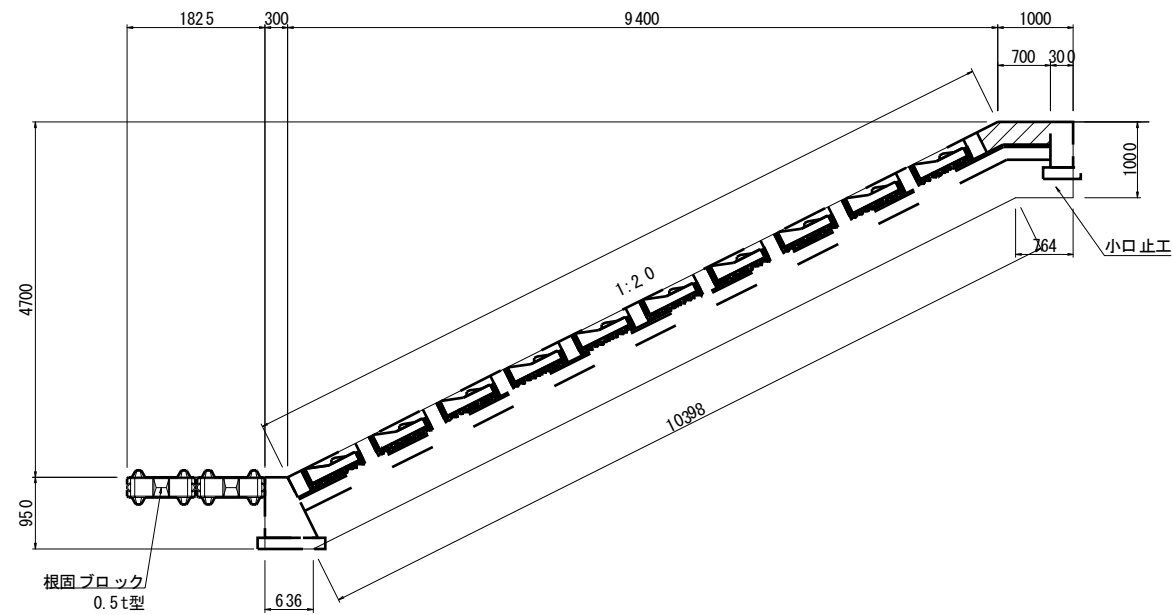


連結金具(シャックル)

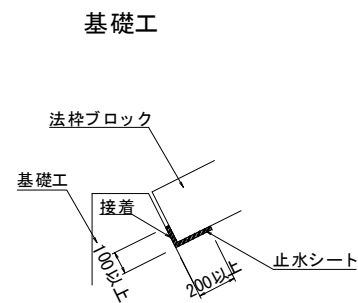


道東自動車道 トマムIC工事			
図面の種類	鷗川護岸工展開図 (3)		
縮尺	1:200	図面番号	5 / 7
設計会社名	株式会社 建設技術研究所		
施工会社名			
事務所名	東日本高速道路株式会社 北海道支社 帯広工事事務所		

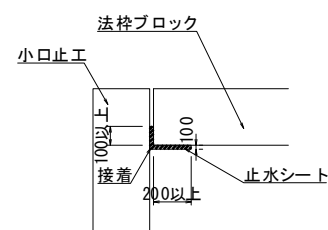
小口止断面図 S=1:50



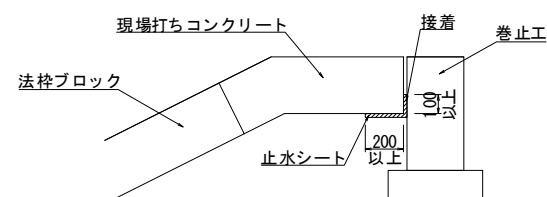
止水シート拡大図 S=1:20



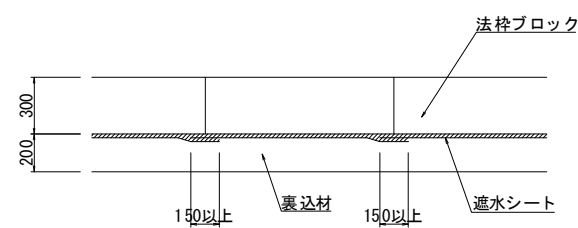
小口止工



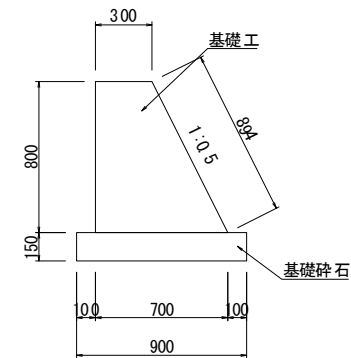
卷止工



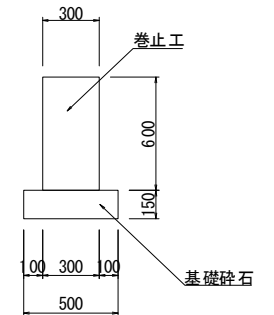
遮水シート継手部拡大図 S=1:20



基礎工詳細図 S=1:20



巻止工詳細図 S=1:20

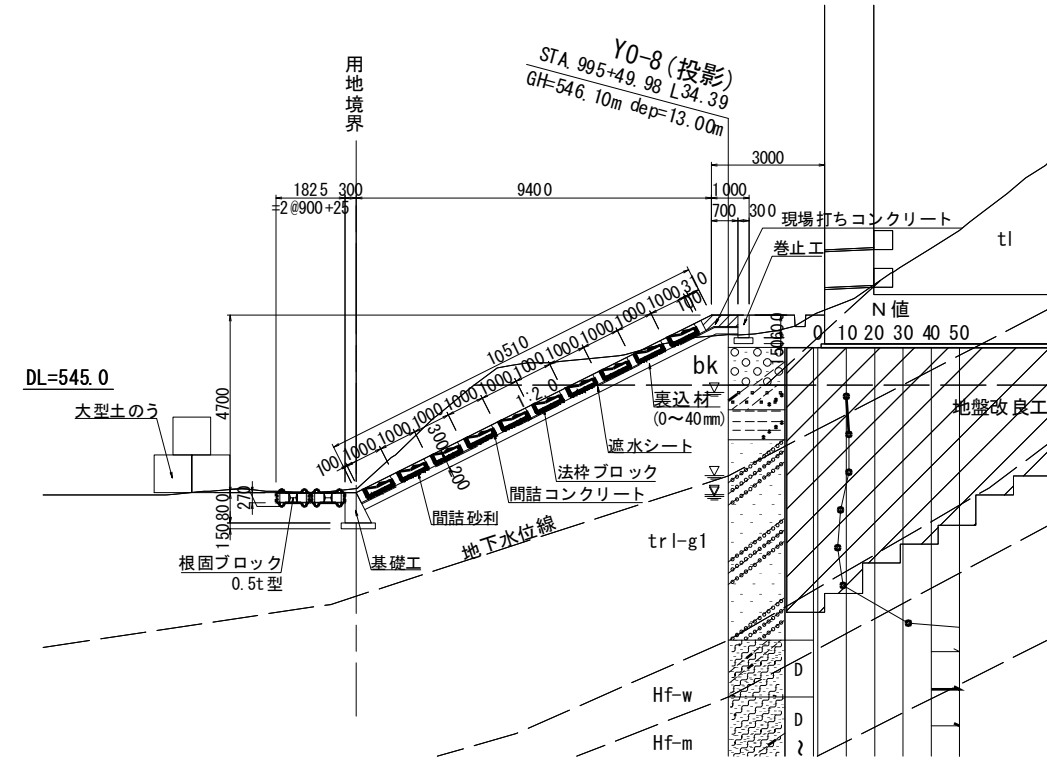


道 東 自 動 車 道 ト マ ム ! C I 工 事			
図面の種類	鶴川護岸工詳細図		
縮 尺	図示	図面番号	6 / 7
設計会社名	株式会社 建設技術研究所		
施工会社名			
事務所名	東日本 高速道路株式会社 北海道支社 帯広工事事務所		



鵜川護岸河川締切工一般図  
STA. 994+60.00～STA. 996+40.00

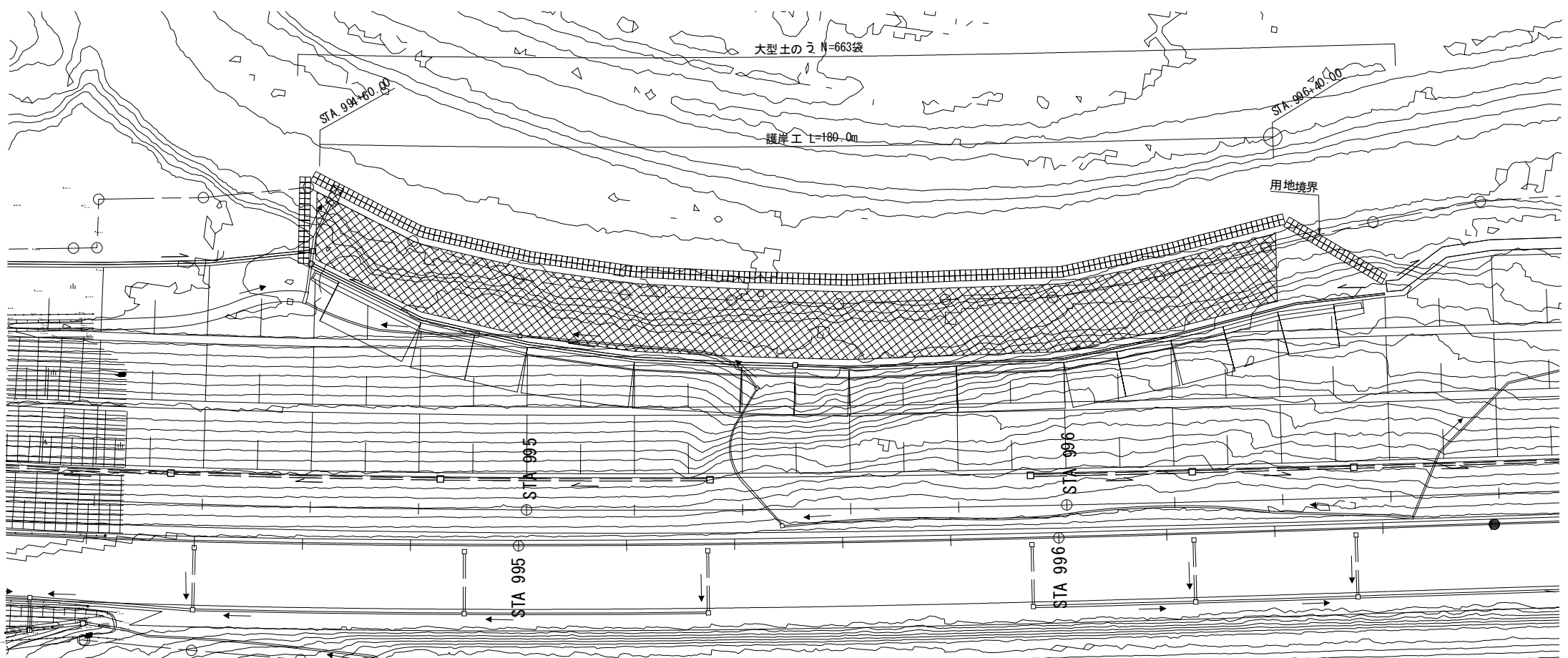
標準断面図 S=1:200  
STA. 995+60.00



大型土のう数量

項目	個数(袋)	備考
設置撤去	663	

平面図 S=1:1000



道東自動車道 トマムIC工事			
図面の種類	鵜川護岸河川締切工一般図		
縮尺	図示	図面番号	7 / 7
設計会社名	株式会社 建設技術研究所		
施工会社名			
事務所名	東日本高速道路株式会社 北海道支社 帯広工事事務所		